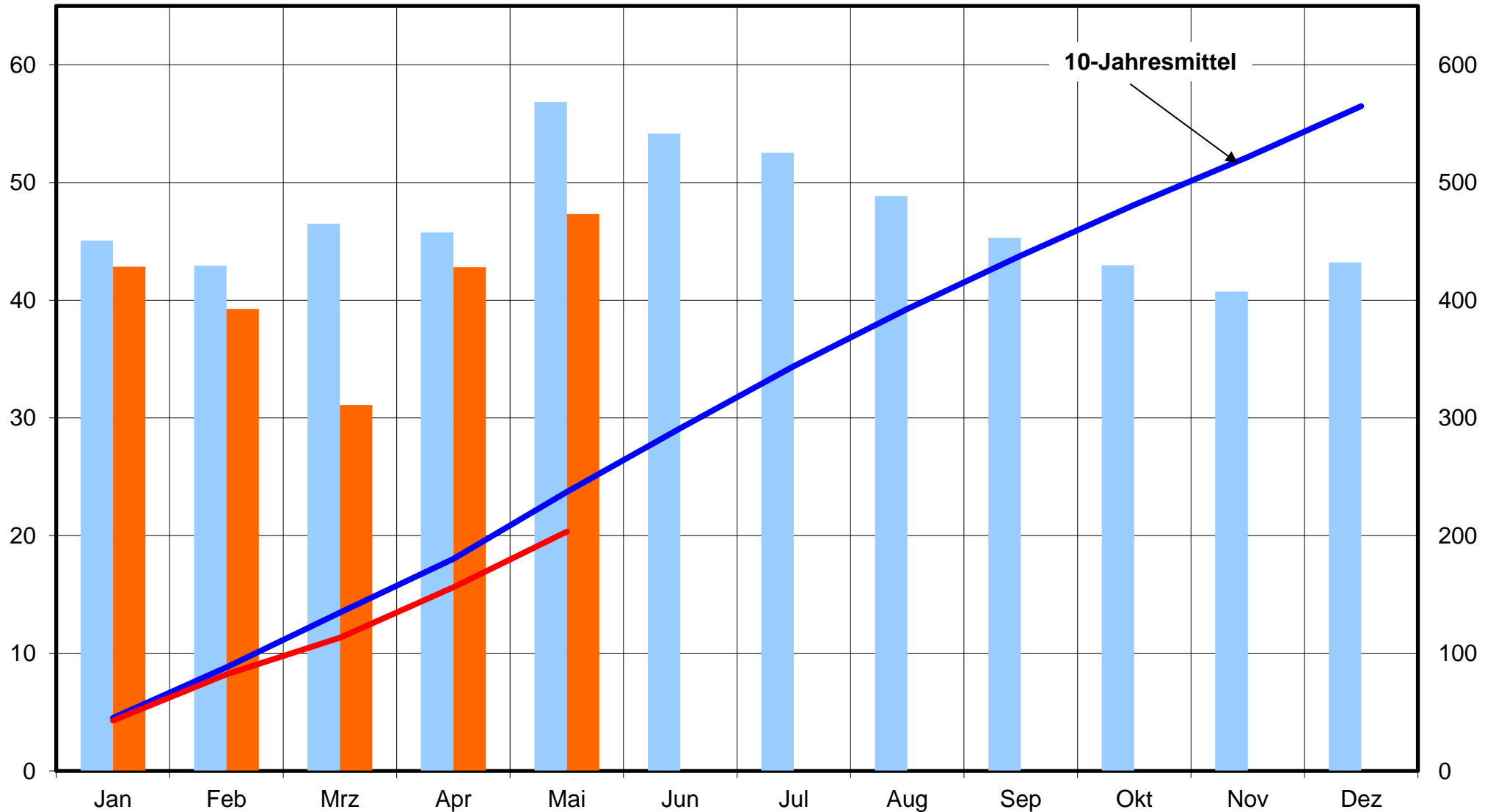


Monatliche Stromproduktion in GWh per Ende Mai 2022



Monatsproduktion 10-Jahresmittel

Monatsproduktion 2022

Kumulierte Produktion 10-Jahresmittel

Kumulierte Produktion 2022

Höchste Jahresproduktion : 622 GWh im Jahre 2001

Jahresproduktionsmöglichkeit Mittel 2012-2021 : 565 GWh