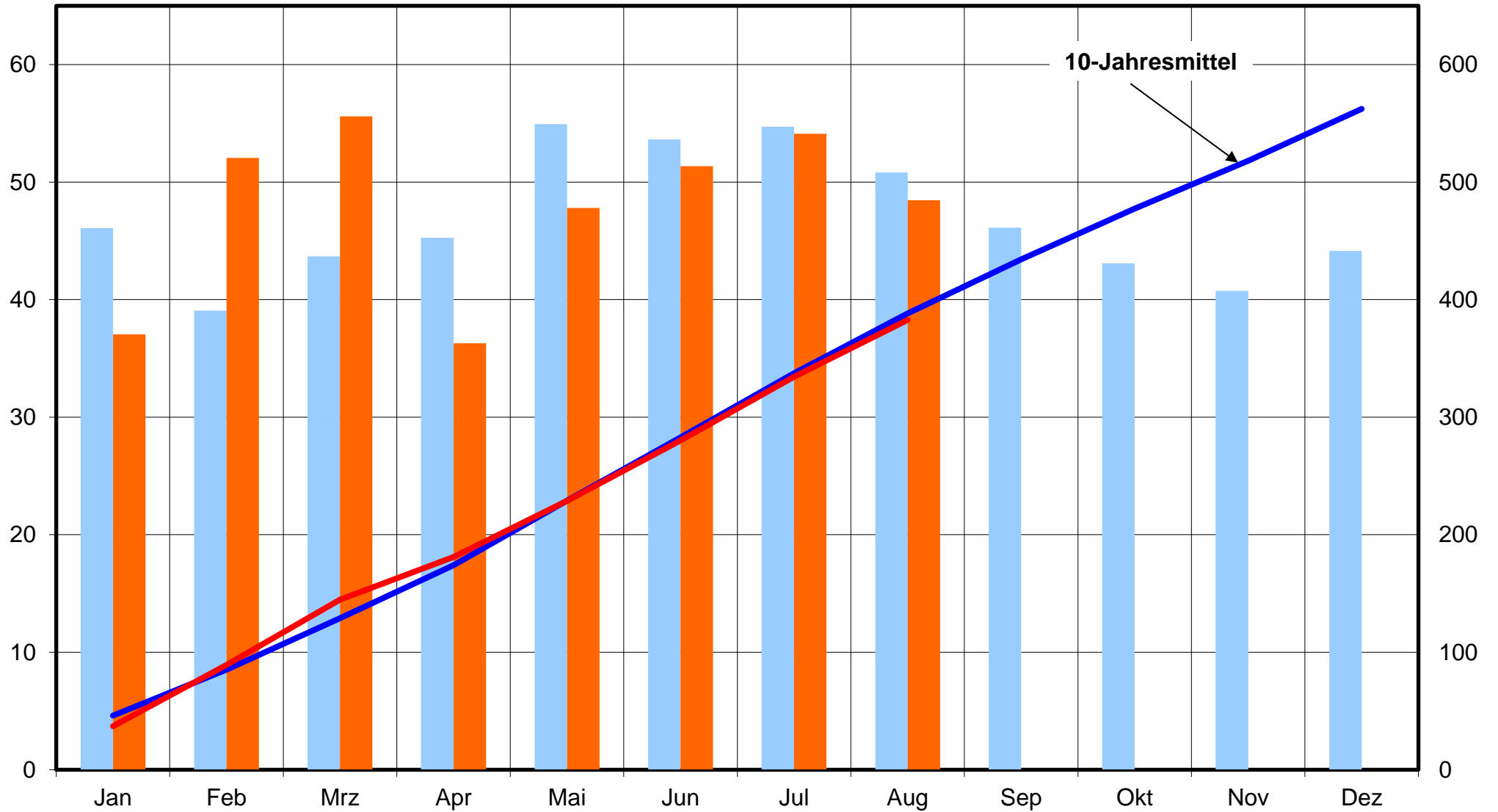


# Monatliche Stromproduktion in GWh per Ende August 2020



Monatsproduktion 10-Jahresmittel

Monatsproduktion 2020

Kumulierte Produktion 10-Jahresmittel

Kumulierte Produktion 2020

Höchste Jahresproduktion : 622 GWh im Jahre 2001

Jahresproduktionsmöglichkeit Mittel 2010-2019 : 562 GWh